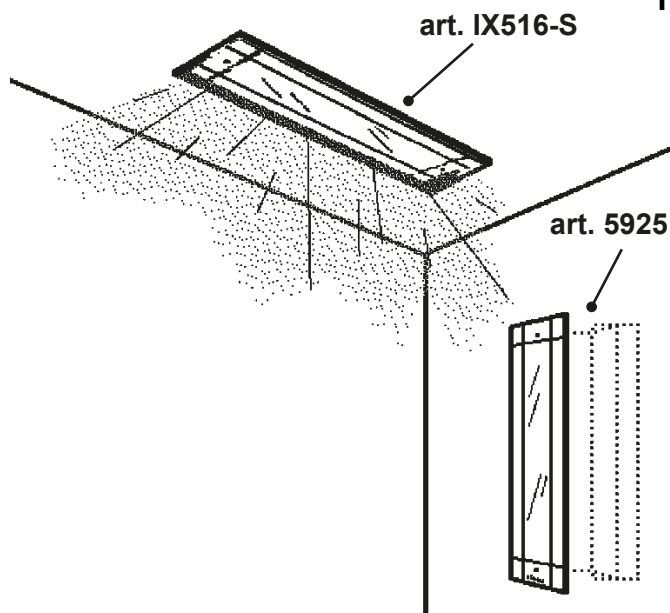
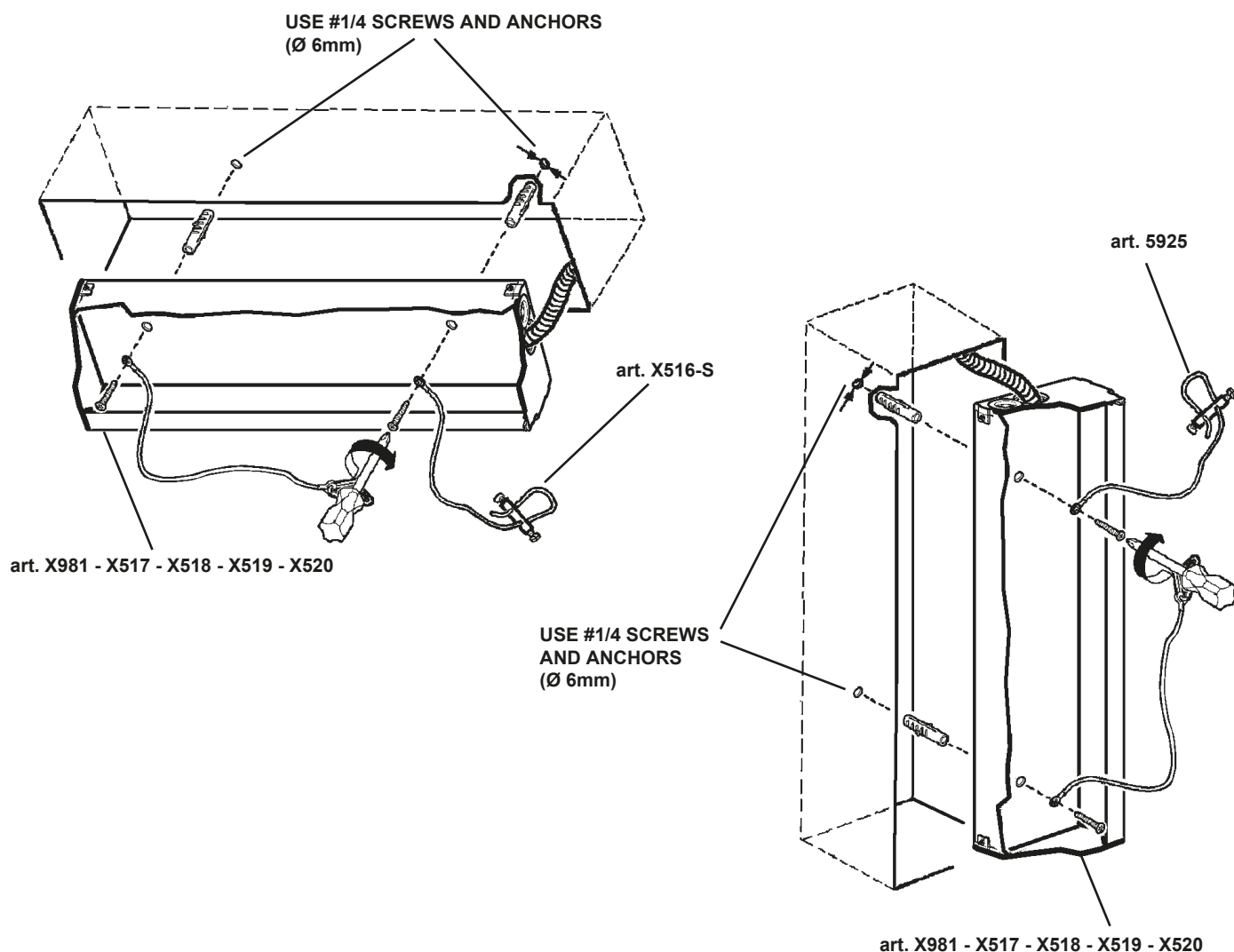


LINEALUCE ACCESSORIES FOR CEILING AND WALL

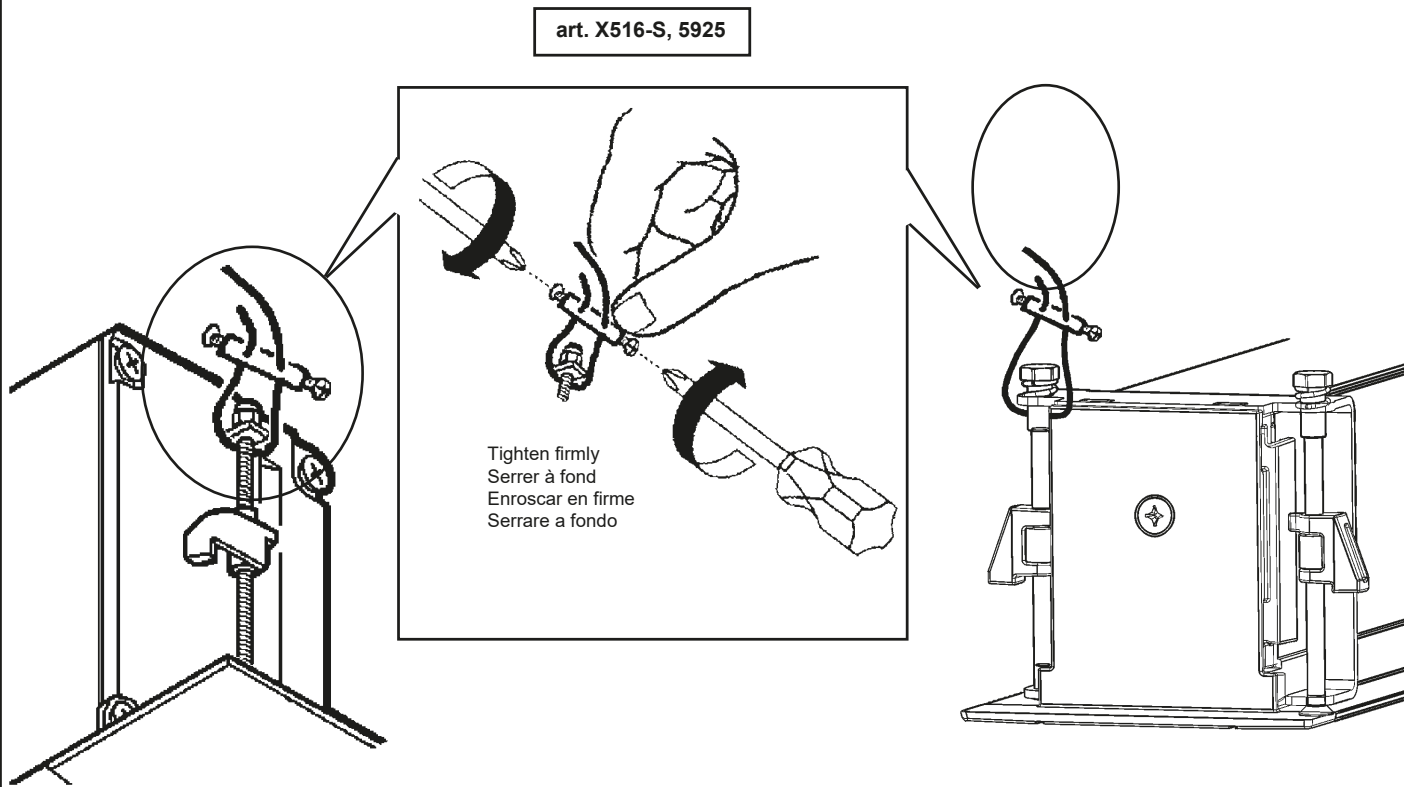
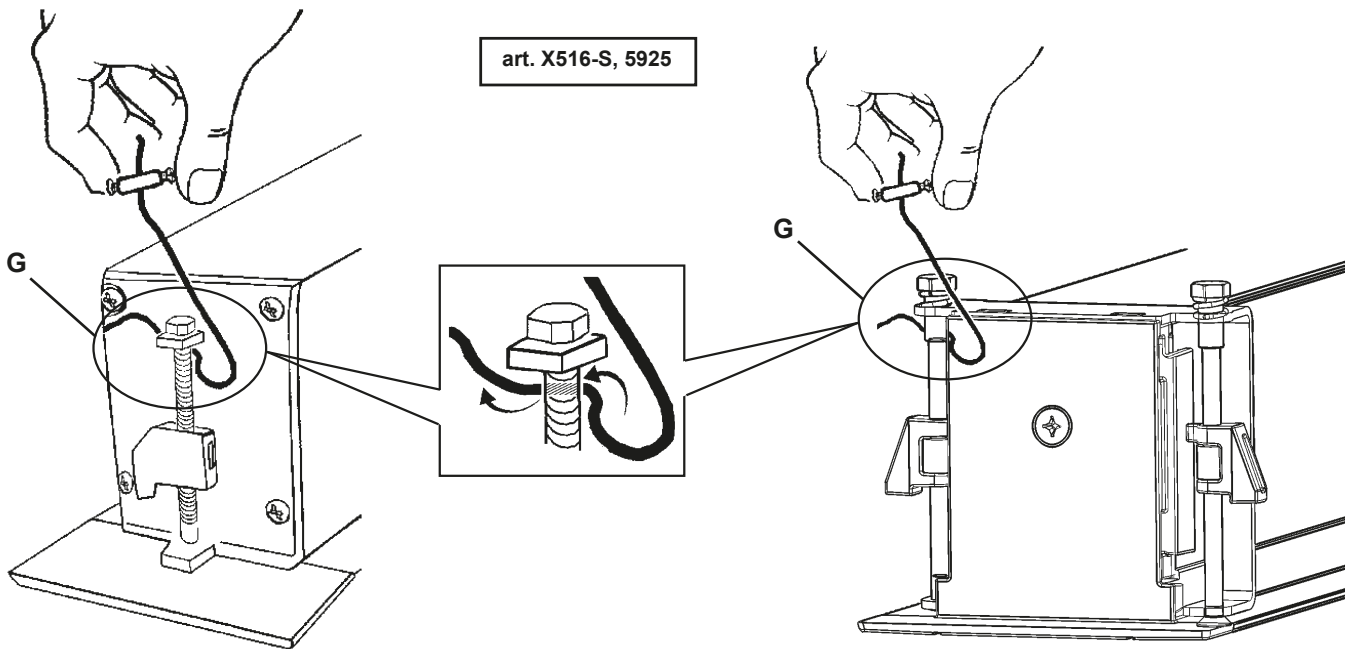


- EN Warning:**
The safety of this fixture is guaranteed only if you comply with these instructions; remember to conserve in a safe place.
- FR Attention:**
La sécurité de l'appareil n'est garantie qu'en cas d'utilisation correcte des instructions suivantes; il faut par conséquent les conserver.
- ES Atencion:**
La seguridad del aparato se garantiza solo cumpliendo cuidadosamente las siguientes instrucciones; por ello, es necesario conservarlas.
- IT Attenzione:**
La sicurezza dell'apparecchio e' garantita solo con l'uso appropriato delle seguenti istruzioni; pertanto e' necessario conservarle.

art. X516-S / 5925



EN Before installing the module on the ceiling, hook on the steel cables "G" as illustrated in the figure.
 FR Avant d'installer le module au plafond, accrochez les filins en acier «G» comme illustré (voir figure).
 ES Antes de instalar el módulo de techo, enganchar los cables de acero «G» tal y como se indica en la figura.
 IT Prima di installare il modulo a soffitto, agganciare i cavetti d'acciaio "G" come indicato in figura.



iGuzzini North America

9320 Boul.St-Laurent
 suite 100, Montréal (Québec)
 Canada H2N 1N7
 P.: 514.523.1337
 F.: 514.525.6107
www.iguzzini.com/us
 VL - 28.10.2025

Headquarters iGuzzini illuminazione spa
 via Mariano Guzzini, 37 - 62019 Recanati Italy